

Medieninformation

Naturpark Lüneburger Heide

Anschrift: Naturparkregion Lüneburger Heide e.V.
Schloßplatz 6
21423 Winsen (Luhe)

Name:
Telefon: 04171 693-139
Fax: 04171 693-99139
E-Mail: info@naturpark-
lueneburger-heide.de

Internet: www.naturpark-lueneburger-heide.de
www.facebook.com/Naturpark.Lueneburger.heide/
www.instagram.com/naturparklueneburgerheide/de

Datum: 15.02.2024

Abenteuer Erde: Noch freie Plätze beim Naturpark-Elemente-Camp 2024

Der Naturpark Lüneburger Heide bietet seit über 10 Jahren Sommercamps in der Region an. In diesem Jahr startet mit dem „Element Erde“ eine neue Themenreihe zu den vier Elementen. In den folgenden Jahren werden Sommercamps zu den Elementen Feuer, Wasser und Luft folgen.

Das Naturpark-Elemente-Camp 2024 bietet vom 24. bis 28. Juni 2024 Kindern und Jugendlichen im Alter von 11-14 Jahren ein aufregendes Programm voll spannender Abenteuer und Entdeckungen rund um das faszinierende Element Erde. Das Angebot richtet sich an junge Forscherinnen und Forscher aus den drei Landkreisen Harburg, Lüneburg und Heidekreis und findet auf dem NaturCampus Bockum in Rehlingen bei Amelinghausen statt.

Mit einem speziell auf die Altersgruppe zugeschnittenen Programm bietet das Naturpark-Elemente-Camp 2024 den jungen Forscher:innen die Möglichkeit, die Geheimnisse und Wunder des Elements Erde und damit des Bodens, hautnah zu erleben. Sie werden in der Region die Besonderheiten des Heide- und des Waldbodens erforschen, ökologisch wirtschaftende Betriebe besuchen, Zusammenhänge entdecken und viel über den Schutz dieser Böden erfahren.

Dabei bietet das Sommercamp den jungen Menschen viel Raum, um selbst aktiv und kreativ zu sein, Dinge auszuprobieren und um ein tieferes Verständnis für die Bedeutung der nachhaltigen Nutzung der Ressource Erde bzw. Boden zu entwickeln.



Mitglieder des geschäftsführenden Vorstandes:

Vorsitzender Olaf Muus, Samtgemeinde Hanstedt
stellv. Vorsitzende Anke von Fintel, Landkreis Heidekreis
stellv. Vorsitzende Inga Masemann, Landkreis Lüneburg

Steuer Nr. Finanzamt Winsen (Luhe): 50/270/04229

Bankverbindungen:

Sparkasse Harburg-Buxtehude
IBAN DE26 2075 0000 0060 1003 36 | BIC NOLADE21HAM

Volksbank Lüneburger Heide eG
IBAN DE23 2406 0300 2802 2823 00 | BIC GENODEF1NBU

Einen Teil der Mahlzeiten bereiten die Teilnehmenden selbst zu und haben dabei eine gute Möglichkeit, sich mit Produktion und Herkunft unserer Lebensmittel auseinanderzusetzen und die eigenen Kochkünste zu erproben. Die anderen Mahlzeiten werden durch den SOS Hof Bockum gestellt.

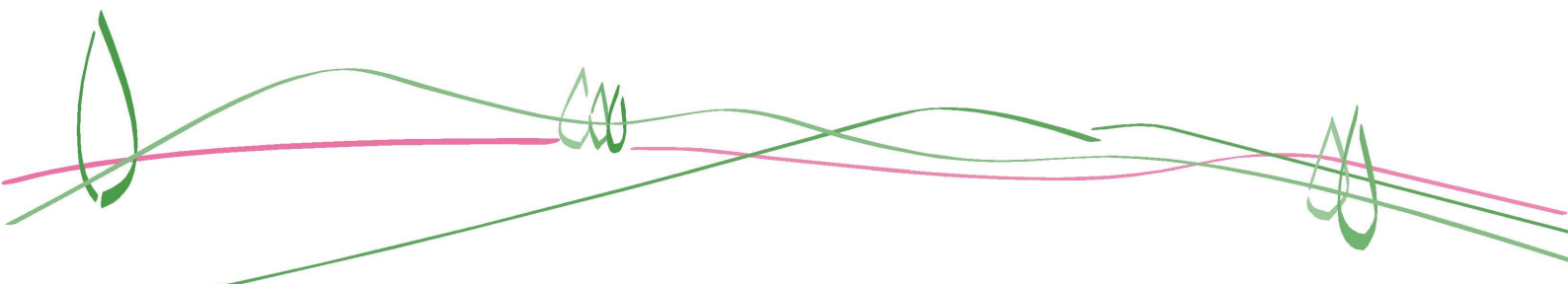
„Die Woche bietet viel Zeit, um zu spielen, zu werkeln, am Feuer zu sitzen, neue Freundschaften zu knüpfen und in der Gemeinschaft mit Gleichaltrigen viel Spaß zu haben. Sich selbst in einer Gruppe zu erleben, neue Dinge auszuprobieren, dabei Erfolg zu haben und von den Anderen Wertschätzung zu erfahren, sind wichtige Voraussetzungen für nachhaltiges Handeln“, erläutert Annika Drews-Shambroom, Verantwortliche für Bildung für nachhaltige Entwicklung beim Naturpark.

Erfahrene Pädagog:innen begleiten die Gruppe während der Camp-Woche. Der Teilnahmebeitrag pro Kinde beträgt inklusive Unterkunft und Verpflegung 190 Euro. Die Ausrichtung des Naturpark-Elemente-Camps wird von der BINGO-Umweltstiftung und den Stadtwerken Buchholz finanziell unterstützt.

Eine Anmeldung ist ab sofort möglich. Die Teilnehmer:innenzahl ist auf 15 beschränkt. Alle weiteren Informationen und die Möglichkeit zur Anmeldung finden Interessierte unter www.naturpark-sommercamp.de. Für Fragen steht Annika Drews-Shambroom unter der Telefonnummer 04171/693-9786 (mittwochs und donnerstags) oder per Mail an annika.drews-shambroom@naturpark-lueneburger-heide.de zur Verfügung.

Über den Naturpark Lüneburger Heide

Der Naturpark Lüneburger Heide ist Modellregion für nachhaltige Entwicklung und wird durch einen gemeinnützigen Verein getragen, in dem sich die drei Landkreise Harburg, Heidekreis und Lüneburg sowie alle Kommunen im Städtedreieck Lüneburg, Soltau und Buchholz engagieren. Die Aufgaben des Naturparks Lüneburger Heide reichen von der Förderung von Maßnahmen zur nachhaltigen, naturgebundenen Erholung über die regionale Wertschöpfung bis zur Stärkung der Bildungsarbeit für nachhaltige Entwicklung und Aktionen zur Pflege der Kulturlandschaft. Mit einem großen Netzwerk aus vielen Partnerinnen und Partnern setzt der Naturpark seine Aufgaben um. Weitere Infos zum Naturpark Lüneburger Heide, seinen Aufgaben und Angeboten finden Sie auf der Internetseite www.naturpark-lueneburger-heide.de.



Fotos



Gemeinsam den Naturpark und seine Besonderheiten erleben – beim Naturpark-Elemente-Sommercamp 2024. © Naturpark Lüneburger Heide



Gemeinsam auf dem Feuer kochen gehört zum Programm dazu. © Naturpark Lüneburger Heide

